



# Reptilien

Die folgenden Fragen kannst du beantworten, wenn du aufmerksam durch den Reptilienzoo gehst und die dort lebenden Tiere beobachtest.  
 Klopf bitte nicht an die Scheiben der Terrarien, die Tiere werden dadurch stark beeinträchtigt!  
 Denk daran, dass du nicht alleine unterwegs bist und nimm bitte Rücksicht auf die anderen Besucher/innen.

## Viel Spaß!

Überlege und schreibe deine Antwort auf!

**1** Warum ist es im Reptilienzoo so warm?

---



---

**2** Erkläre, warum man im Reptilienzoo nicht mit Blitz fotografieren darf!

---



---

**3** Die größten und mächtigsten heute noch lebenden Reptilien sind die

---

**4** Suche das Terrarium der Leguane.  
 Wie viele und welche Leguanarten kannst du dort entdecken?  
 Es gibt \_\_\_\_\_ Leguanarten im Terrarium, nämlich

---

Beobachte die grünen Leguane! Wo halten sich diese auf (am Boden, auf den Ästen)?

---



---

Versuche zu erklären, warum die grünen Leguane lange Krallen haben!

---



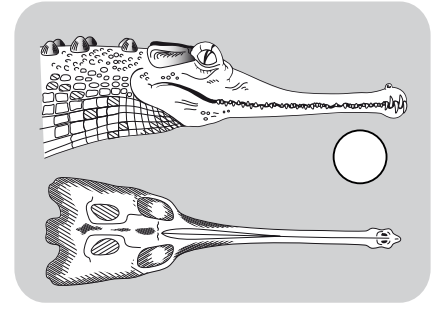
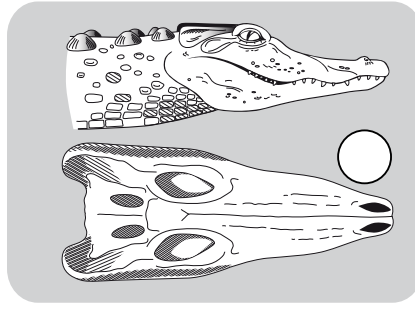
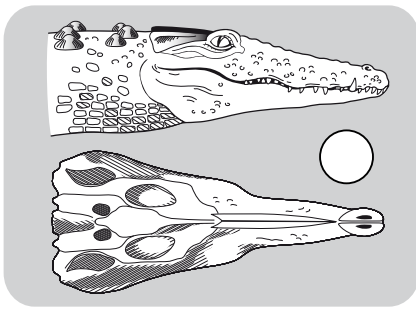
---



**5** Versuche beim Kupferkopf die Pupille zu erkennen und zeichne ihre Form in der Abbildung ein!



- 6 Einteilung der Panzerechsen oder Krokodile im weiteren Sinne:  
Welche der folgenden Abbildungen zeigt die Schädelform des Alligators?  
Kreuze an!



Beschreibe die besonderen Merkmale des Alligatorenschädels mit wenigen Worten:

---

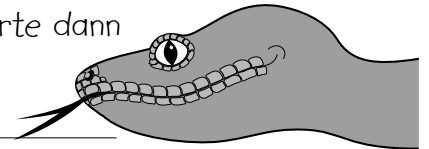


---



---

- 7 Um ihre Umgebung zu „erkunden“ züngeln Schlangen. Müssen sie dafür das Maul öffnen? Beobachte einige Schlangen und beantworte dann die Frage.




---



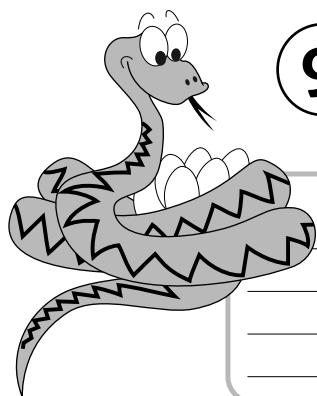
---



---

- 8 Welche von den folgenden Tieren gehören zu den Reptilien? Unterstreiche sie!

**Grüne Mamba, Vogelspinne, Gelbbauchunke, Bindenwaran, Rotwangenschildkröte, Zipfelfrosch, Puffotter, Gecko, Alligator, Königspython, Schwarzer Skorpion, Grabfrosch, Gabunvipere**



- 9 Finde heraus, welche Reptilien Eier legen und welche lebend gebären!

eierlegend?

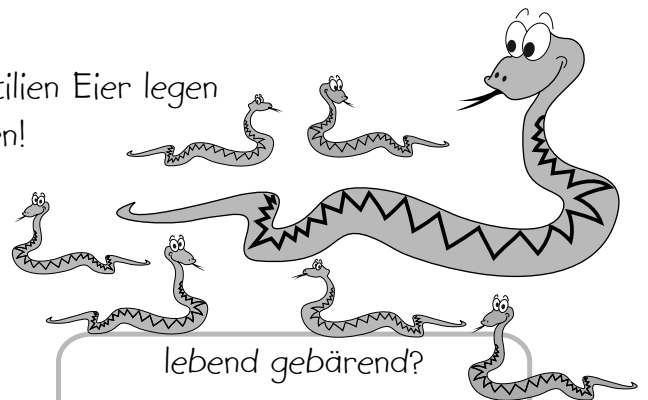
---



---



---



lebend gebärend?

---

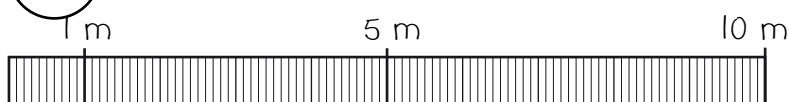


---



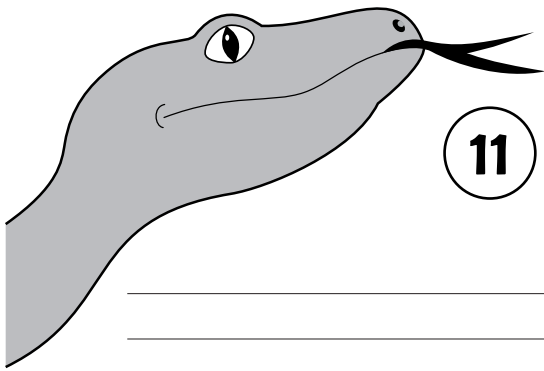
---

- 10 Wie lange können Tigerpythons werden?



Inhalt und Gestaltung: Haus der Natur





11

Die Grubenottern, zu denen unter anderem die Klapperschlange und die Wassermokassinschlange gehören, haben ein so genanntes „Infrarotauge“. Zeichne in der folgenden Skizze seine Lage ein und erkläre seine Bedeutung!

---

---

12

Die Haut der Schwarzen Mamba ist grau. Woher hat diese Schlange wohl ihren Namen?

---

---

---

Welche Reptilien sind in ihrem Lebensraum durch Farbe, Zeichnung oder Form so gut getarnt, dass sie selbst im Terrarium kaum auffallen?

13

Name des Reptils

durch Farbe:

durch besondere Zeichnung:

---

---

---

---



14

Giftschlangen brauchen ihr Gift zum Töten und Verdauen ihrer Beutetiere. Tiere, die sie nicht fressen können, werden meist nur dann gebissen, wenn sich die Giftschlange bedroht fühlt. Manche Giftschlangen warnen bzw. drohen, bevor sie zubeißen.

Schlange	Droh- bzw. Warnverhalten

15

Die Giftzähne der Gabunvipere können bis zu 38 mm lang werden. Wo kommen diese hin, wenn die Schlange das Maul schließt?

---

---





**16** Zu welcher Schlangenart gehört „Amanda“?  
\_\_\_\_\_

Wo hat die Schlange Amanda gewohnt, bevor sie zu uns in das Haus der Natur gekommen ist?  
\_\_\_\_\_  
\_\_\_\_\_  
\_\_\_\_\_

**17** Vergleiche die Panzer der Schildkröten und fülle danach die Tabelle aus! Kreuze die richtige Panzerform an, ergänze den Lebensraum und nenne weitere Beispiele!

Name	Panzerform stark gewölbt	Panzerform leicht gewölbt	Lebensraum
Strahlenschildkröte			
Gelbrand-Schamierschildkröte			
Weitere Beispiele aus dem Reptilienzoo			

Die folgenden Fragen kannst du in der Ausstellung „Tiere aus fremden Erdteilen“ im dritten Stock des Hauses beantworten:

**18** Der größte Waran, der nur auf wenigen indonesischen Inseln verbreitet ist, ist der \_\_\_\_\_

**19** Die \_\_\_\_\_ lebt auf kleinen Inseln vor den Küsten Neuseelands und gilt als „lebendes Fossil“. Seit 200 Millionen Jahren hat sich diese Art kaum verändert. Weil sich diese Art bei sehr niedrigen Temperaturen wohl fühlt(= \_\_\_\_\_°C) läuft der Stoffwechsel sehr langsam ab und die Tiere werden sehr alt, bis zu 100 Jahre.



Inhalt und Gestaltung: Haus der Natur

